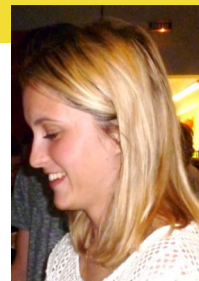


BTS

ECONOMIE SOCIALE FAMILIALE

Hors
Parcoursup

Une formation sur 2 ans en alternance



DIPLÔME EDUCATION NATIONALE DE NIVEAU V

NATURE DE L'ACTION : Préformation et préparation à la vie professionnelle

ADMISSION EN FORMATION : Être titulaire du baccalauréat série générale, technologique ou professionnelle
Entretien et dossier de candidature à renseigner

ENTRÉE DÉCALÉE POSSIBLE - NOUS CONTACTER

POURSUITE D'ÉTUDES : DIPLÔME D'ÉTAT CONSEILLER ESF, LICENCE PROFESSIONNELLE, PRÉPARATION AUX CONCOURS, ...

CONTENU DE FORMATION :

BLOC 1 EN FORMATION

1 350 heures

Mobiliser l'expertise technologique pour porter conseil en vie quotidienne
Organiser d'un point de vue technique la vie quotidienne dans un service, dans un établissement
Animer, former dans le domaine de la vie quotidienne
Communiquer et animer une équipe
Participer à la dynamique institutionnelle et partenariale

Langues vivantes : anglais et/ou espagnol

+ Actions professionnelles

BLOC 2 ALTERNANCE

14 semaines de stage minimum

4 possibilités:

- Contrat d'apprentissage
- Contrat de professionnalisation
- Stage rémunéré longue durée
- Convention de stage

*Une véritable expérience professionnelle
reconnue des employeurs*

75% de réussite en 2022

DEVOIRS HEBDOMADAIRES,

EXAMENS BLANCS

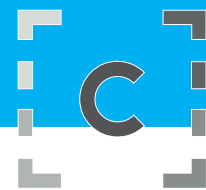
NOUS CONTACTER :

30 route de Notre Dame – 24 240 SIGOULES ET FLAUGEAC – 05.53.73.43.60

accueil@lecluzeau.com - www.lecluzeau.com

BTS

ECONOMIE SOCIALE FAMILIALE

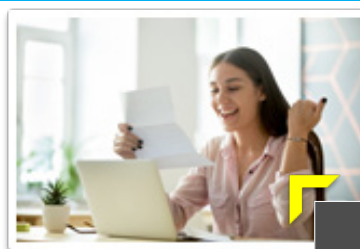


NOS PLUS :

- Salles informatiques, laboratoire de langues, cuisine pédagogique
- Partenariats avec des structures médico-sociales : IME, EHPAD, CIAS, MECS, CMS, ...
- Suivi individualisé en centre et en milieu professionnel par des professionnels ESF

FINANCEMENTS :

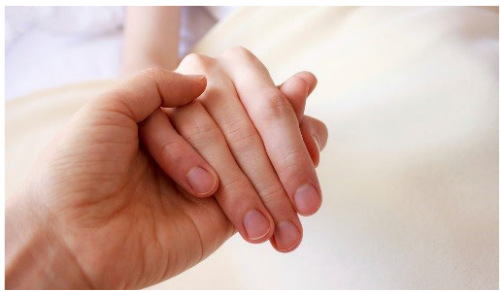
- ÉLIGIBLE AU CONTRAT DE PROFESSIONNALISATION ET CONTRAT D'APPRENTISSAGE
- CONVENTION DE STAGE LONGUE DURÉE RÉMUNÉRÉE
- FINANCEMENT PERSONNEL
- SALARIÉS DANS LE CADRE DU CPF, CPF DE TRANSITION



Possibilité de
restauration et/ou
d'hébergement

REMISE D'UNE ATTESTATION DE FIN DE FORMATION

SEMAINES À THÈMES :



Cohésion



Handicap



Engagement associatif

JOURNÉES D'INSCRIPTION 2023

Spéciale POST BAC Samedi 28 janvier de 10h à 16h

Samedi 18 mars de 10h à 18h

Mercredi 24 mai de 14h à 18h

Samedi 17 juin de 10h à 16h


LE CLUZEAU
COLLEGE - LYCEE - POST BAC

NOUS CONTACTER :

30 route de Notre Dame – 24 240 SIGOULES ET FLAUGEAC – 05.53.73.43.60