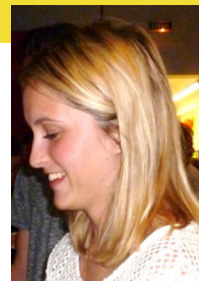


BTS

ECONOMIE SOCIALE FAMILIALE

Hors
Parcoursup

Une formation sur 2 ans en alternance



DIPLÔME EDUCATION NATIONALE DE NIVEAU V

NATURE DE L'ACTION : Préformation et préparation à la vie professionnelle

ADMISSION EN FORMATION : Être titulaire du baccalauréat série générale, technologique ou professionnelle
Entretien et dossier de candidature à renseigner

ENTRÉE DÉCALÉE POSSIBLE - NOUS CONTACTER

POURSUITE D'ÉTUDES : DIPLÔME D'ÉTAT CONSEILLER ESF, LICENCE PROFESSIONNELLE, PRÉPARATION AUX CONCOURS, ...

CONTENU DE FORMATION :

BLOC 1 EN FORMATION

1 350 heures

- B1 - Mobiliser l'expertise technologique pour porter conseil en vie quotidienne
- B2 - Organiser d'un point de vue technique la vie quotidienne dans un service, dans un établissement
- B3 - Animer, former dans le domaine de la vie quotidienne
- B4 - Communiquer et animer une équipe
- B5 - Participer à la dynamique institutionnelle et partenariale

Langues vivantes : anglais et/ou espagnol

+ Actions professionnelles

BLOC 2 ALTERNANCE

14 semaines de stage minimum

4 possibilités:

- Contrat d'apprentissage
- Contrat de professionnalisation
- Stage rémunéré longue durée
- Convention de stage

*Une véritable expérience professionnelle
reconnue des employeurs*



85% de réussite en 2023

DEVOIRS HEBDOMADAIRES,

EXAMENS BLANCS

NOUS CONTACTER :

30 route de Notre Dame – 24 240 SIGOULES ET FLAUGEAC – 05.53.73.43.60

accueil@lecluzeau.com - www.lecluzeau.com

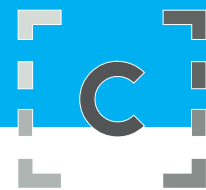


LE CLUZEAU

COLLEGE - LYCEE - POST BAC

BTS

ECONOMIE SOCIALE FAMILIALE

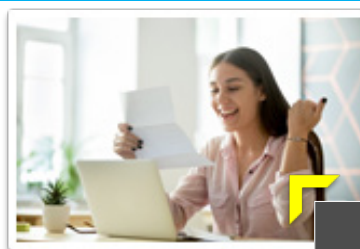


NOS PLUS :

- Salles informatiques, laboratoire de langues, cuisine pédagogique
- Partenariats avec des structures médico-sociales : IME, EHPAD, CIAS, MECS, CMS, ...
- Suivi individualisé en centre et en milieu professionnel par des professionnels ESF

FINANCEMENTS :

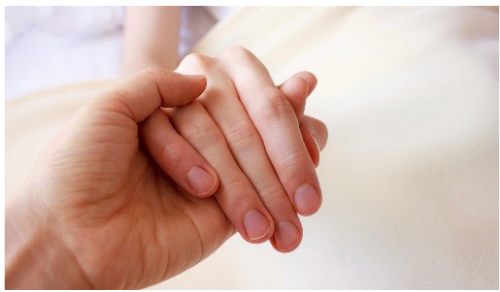
- ÉLIGIBLE AU CONTRAT DE PROFESSIONNALISATION ET CONTRAT D'APPRENTISSAGE
- CONVENTION DE STAGE LONGUE DURÉE RÉMUNÉRÉE
- FINANCEMENT PERSONNEL
- SALARIÉS DANS LE CADRE DU CPF, CPF DE TRANSITION



Possibilité de
restauration et/ou
d'hébergement

REMISE D'UNE ATTESTATION DE FIN DE FORMATION

SEMAINES À THÈMES :



Cohésion



Handicap



Engagement associatif

JOURNÉES D'INSCRIPTION 2024

Spéciale POST BAC Samedi 27 janvier de 10h à 16h
Samedi 16 mars de 10h à 18h
Mercredi 15 mai de 14h à 18h
Samedi 15 juin de 10h à 16h


LE CLUZEAU
COLLEGE - LYCEE - POST BAC

NOUS CONTACTER :

30 route de Notre Dame – 24 240 SIGOULES ET FLAUGEAC – 05.53.73.43.60

accueil@lecluzeau.com - www.lecluzeau.com